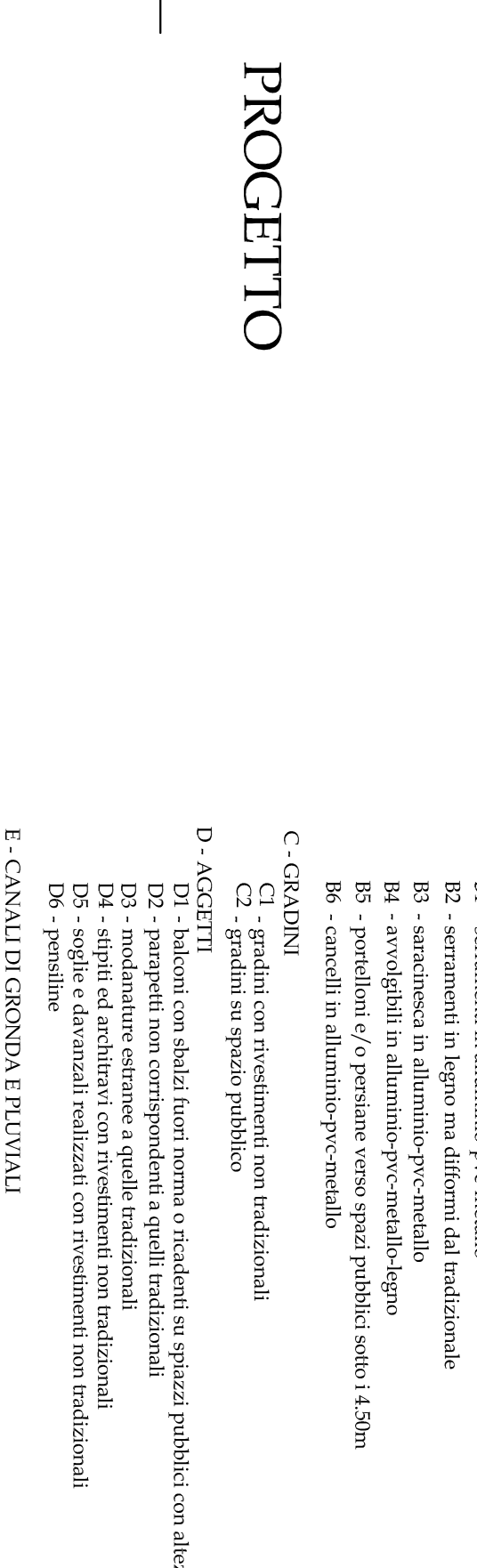
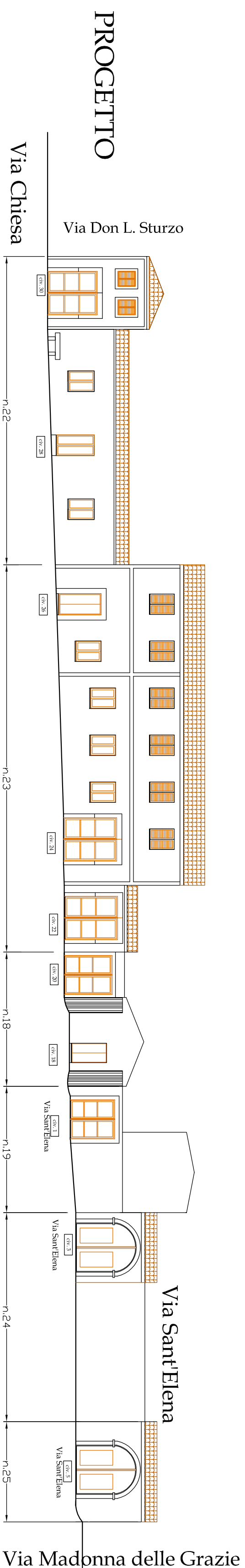
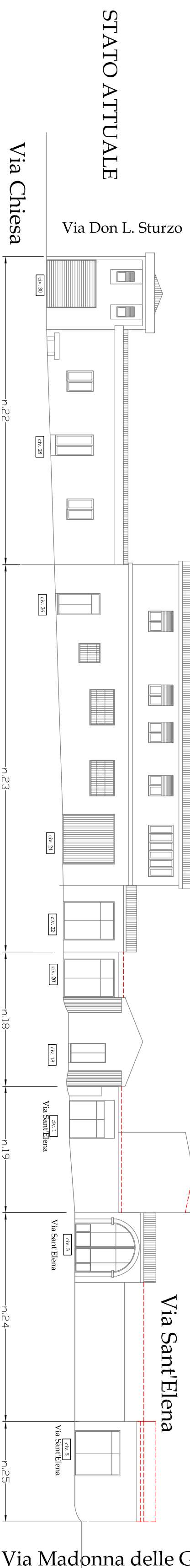




Fabbricato num. Numero civico	22 30	22 28	23 26-24-22	18 20-18	19 1	24 3	25 5
Prescrizioni	A1-A4-A7 B1-B3-B4 E3-F2	A6-A7-B1-E3-F3	A1-A7-B1-B3-B4-E1-E2-E3-F3-G1	A1-A7-B2-B6-G1	A8-B6	A8-B6	A1-A7-A8-B6 G1



LEGENDA

TIPICI INTERVENTI TECNICI - ESTETICI:

- 1 Consolidamento statico
 - 2 Restaurazioni
 - 3 Eliminazione superficiali
 - 4 Manutenzione Ordinaria
 - 5 Manutenzione Straordinaria
- Restoro conservativo
 Ampliamento
 Ampliamento L.R. n.4 - 23/10/2009

PRESCRIZIONI SPECIFICHE:

Ripristinare o Eliminare intonaci non tradizionali:

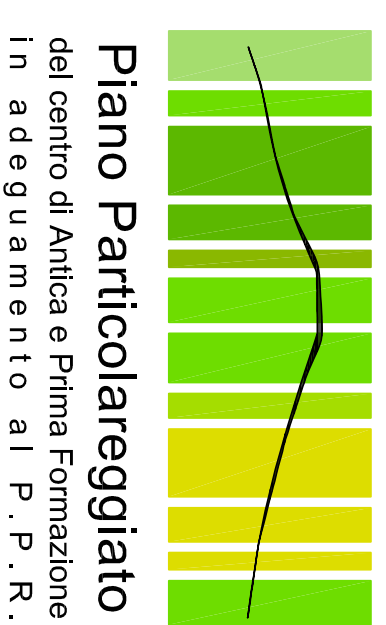
- A - FINITURE FACCIATE e MURI PERSIMETRALI**
- A1 - Ripristino intonaci tradizionali
- A2 - eliminare intonaci plastici
- A3 - eliminare rivestimenti in pastello, cotto e simili dalle pareti e/o zoccoli
- A4 - eliminare intonaco graffiato, palla di neve, larronata dalle pareti e/o zoccoli
- A5 Ripristino murature faccia a vista
- A6 Intonacare cordoli o muri in cemento o blocchetti non intonacati
- A7 Eseguire intagliatura corrispondente all'altezza allegato
- A8 Muro perimetrale e restrizioni secondo abuso

Eliminare o mitigare:

- G - COMPONENTI**
- G1 Cavi elettrici e imbutazioni esterne
- G2 Pompe di calore
- G3 Antenne
- G4 Sottilebugli
- G5 Insegne caricate nei colori e/o eccessive nelle forme e nelle dimensioni
- G6 Spazi pubblicitari

Eliminare e sostituire con elementi tradizionali:

- B - SERRAMENTI**
- B1 - serramenti in alluminio-pvc-metallo
- B2 - serramenti in legno ma differenti dal tradizionale
- B3 - saracinesca in alluminio-pvc-metallo
- B4 - avvolgibili in alluminio-pvc-metallo-legno
- B5 - portelloni e/o persiane verso spazi pubblici sotto i 4,50m
- B6 - cancelli in alluminio-pvc-metallo
- C - GIARDINI**
- C1 - giardini con rivestimenti non tradizionali
- C2 - giardini su spazio pubblico
- D - ACCESSI**
- D1 - balconi con stalzi fuori norma o ricadenti su spazi pubblici con altezze al rinfreddo inferiori a 4,50m
- D2 - parapetti non corrispondenti a quelli tradizionali
- D3 - modanature esterne a quote tradizionali non tradizionali
- D4 - parapetti non tradizionali
- D5 - sigle e divanizzali realizzati con rivestimenti non tradizionali
- D6 - pensiline
- E - CANALI DI GONDA E RIVULMI**
- E1 - canale di gonda con siggna non tradizionale
- E2 - canale di gonda in p.v.c. e/o lamiera
- E3 - pluviale in p.v.c. e/o lamiera
- F - COPERTURE**
- F1 - coperture in eternit
- F2 - tetto con aggetto non tradizionale
- F3 - tetto con tegole non tradizionali
- F4 - copertura piana o altro tetto



Piano Particolareggiato
del centro di Antica e Prima Formazione
in adeguamento al P. P. R.

COMUNE DI GENONI

PROVINCIA DI ORISTANO

IL SINDACO
Sig. Roberto Seidu

IL RESPONSABILE DEL SERVIZIO
Arch. J. Pifino Porru

PROGETTISTI COORDINATORI

Dott. Ing. Giulia Bagnolo

Dott. Ing. Antonella Saba

Dott. Arch. Francesca Prochia

COPROGETTISTI
Dott. Ing. Alessio Azori
Dott. Ing. Maria Elena Piras

GRAFICHE E REDAZIONE
Designer Simona Curia
Designer Paola Saba

PROFILI STRADALI

COMPARTO 1

VIA CHIESA
VIA SANTELENA-civici-1-5
STATO ATTUALE E DI PROGETTO

SCALA 1:200

TAVOLA N.
S 1 a

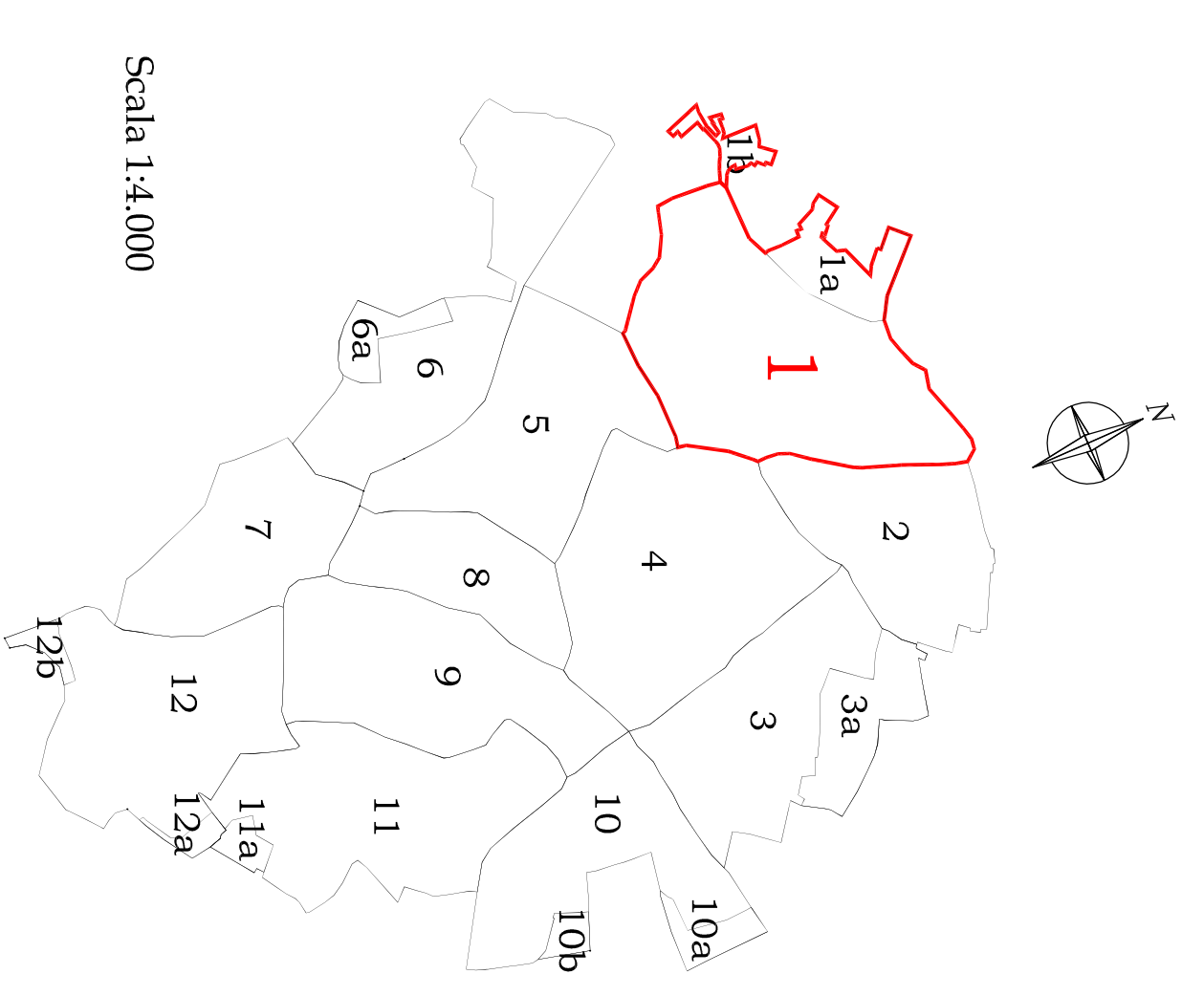
GENONI, 2014

Comparto interessato allo studio



profili stradali
Scala 1:1000

Planimetria Nucleo A1 Centro Storico



Scala 1:4.000